

Alain ANZIANI



Vice-président du Conseil Régional d'Aquitaine chargé de l'Emploi, du Développement économique, de l'Insertion par l'Economique, du Transfert de Technologie et du CPER.

Antoine AUGE



Délégué Régional de Gaz de France^(*) en Aquitaine depuis 2003, Antoine Augé, ingénieur Supélec, a occupé divers postes à Edf puis au sein du Groupe Gaz de France où il a fait l'essentiel de sa carrière.

Parmi ses missions actuelles, on peut citer la coordination dans la mise en oeuvre des stratégies du Groupe en région et la représentation de celui-ci à l'externe. Il exerce également des mandats d'administrateur auprès de Gaz de Bordeaux, Cap Sciences, Sciences-Po Bordeaux et du pôle AVENIA.

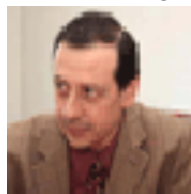
(*) En août 2008, la fusion entre Gaz de France et Suez a donné naissance au nouveau groupe GDF SUEZ.

Jean-Marie BERCKMANS



Expert-comptable de métier, il accepte le poste de Président de la CGPME en 1982, qu'il conservera près de 12 ans. Il est aujourd'hui Président de la Chambre Régionale de Commerce et d'Industrie Aquitaine et Président de la Chambre de Commerce et d'Industrie de Bayonne, Pays Basque.

Jean-Louis BERGEY



Délégué régional de l'ADEME en Aquitaine depuis octobre 2007, il a d'abord travaillé au siège de l'ADEME à Angers pour l'essentiel dans le domaine des déchets notamment sur le suivi de la politique issue de la loi de 1992. Depuis 2004, il était responsable du département "Activités économiques". De 1981 à 1988, il était chargé de la mise en place du schéma départemental des déchets dans le Gers. Il est par ailleurs membre du Conseil Scientifique de l'Association des Centres Techniques de l'Industrie Agro-alimentaires (ACTIA).

jean-louis.bergey@ademe.fr

Claude BERNIARD



Après avoir été chef d'agence durant 13 ans pour la société MONTENAY, il rejoint l'entreprise familiale SECB (Société de l'Entreprise Claude Bernard) en 1989 et en devient le gérant. Cette société s'est considérablement développée (HCB et EOLE Energy) comptant aujourd'hui plus de 50 salariés.

pascal.secb@orange.fr

Muriel BOULMIER



Docteur ès Droit Social, elle acquière une expérience de conseil en droit social à Bordeaux et développe le lien entreprise et logement en Lot-et-Garonne. Elle est actuellement Directeur général du Groupe CILIOPEE, entreprise sociale pour l'habitat- PME de 75 personnes en Lot-et-Garonne engagée dans la production de logements en efficacité énergétique pour les familles modestes, depuis 2004. La Fédération Européenne de logement social lui a, après d'autres responsabilités, confié un groupe de travail partenarial sur le vieillissement. CILIOPEE a reçu le label RSE Européen Discerno et le prix du Jury 2008.

veronique.mazenq@ciliopee.com

JOURNEE ORGANISEE PAR :



Journée cofinancée par l'Union Européenne au titre du FEDER

Patrick BOSSAERT



Chargé de mission au Pôle Sociétal de la Direction du Développement Durable d'EDF, il a exercé depuis 1995 diverses fonctions au sein du groupe : Consultant en conduite du changement, Chef de projet RH et Directeur Services RH Rhône-Alpes.

patrick.bossaert@edf.fr

Karine BRIANE



Diplômée de Contrôle Qualité des produits d'Agriculture, elle a travaillé pour le groupe chocolatier CEMOI de 1995 à 2000, elle est actuellement Responsable Qualité Sécurité Environnement et Gestion de Production pour Prodiffu (embouteillage et commercialisation des vins Sud-Ouest)

prodiffu@prodiffu.com

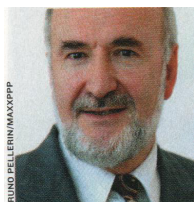
Christian BRODHAG



Docteur ès Sciences Physiques et Directeur de Recherche de l'Ecole des Mines de Saint-Etienne depuis 2004, il exerce des fonctions de recherche depuis 1978. Il a occupé les fonctions de Délégué Interministériel au Développement Durable de la période 2004 à 2008 et a rédigé le « Rapport d'avancement et de la Stratégie nationale du développement durable » 2008. Il est également Président de l'IFPEB.

christian@brodhag.org

Michel CAPRON



Docteur ès Sciences de Gestion, il est Professeur des Universités en sciences de gestion depuis 1998 (Universités Paris 8 et Paris 12) et responsable de deux parcours universitaires 2^e cycle en gestion des innovations et responsabilité sociale des entreprises. Il est Président du RIODD et Vice-président du Conseil scientifique de l'ADERSE.

michel.capron@univ-paris8.fr

Jean Frédéric DREYFUS



Expert-comptable de formation, il mène une double carrière en tant qu'administrateur du groupe CALYON et secrétaire national CFE-CGC en charge du Logement, Consommation et Développement Durable. Il est également membre du Conseil national de la comptabilité et du Conseil consultatif du secteur financier.

jeanfrederic.dreyfus@calyon.com

François FATOUX



Diplômé de Droit Public et ancien élève de l'IEP de Paris, il est responsable du service de protection sociale à la CFE-CGC de 1986 à 2000. Il est actuellement Délégué général de l'ORSE depuis juillet 2000 et a participé à sa création. Il est également intervenant auprès de grandes écoles et universités sur les questions de développement durable (HEC, ESCEM, Ecole des Mines,...)

fatoux@orse.org

Geneviève FERONE



Docteur ès Droit International Economique, elle occupe de 1986 à 1991 plusieurs postes d'administratrice au sein de l'ONU, OCDE et CEE. Elle réalise ensuite une expertise auprès du cabinet KHN Consulting avant de fonder l'ARESE, première agence française de notation sociale et environnementale. Elle occupe successivement les postes de Directrice générale du cabinet BMJ Core Ratings et Directrice du Développement Durable pour EIFFAGE ; depuis 2008 elle exerce les fonctions de Directrice du Développement Durable pour VEOLIA Développement.

clarisse.peuch@veolia.com

LA TRIBUNE

JOURNEE DE L'ECONOMIE AQUITAINE 11 septembre 2008

Jean-Luc FOUCHER



Ancien élève d'HEC, il occupe jusqu'en 2006 divers postes au sein de grands groupes : UNILEVER, LVMH, HACHETTE, L'OREAL, DISNEY. En 2006 il fonde le cabinet de conseil, formation et communication ManageVrai qu'il dirige actuellement.

jlf@managevrai.com

Catherine LARRIEU



Chef de la Délégation au Développement Durable, Commissariat général au Développement Durable - Ministère de l'Ecologie, de l'Energie, du Développement Durable et de l'Aménagement du Territoire (MEEDDAT).

catherine.larrieu@developpement-durable.gouv.fr

Dominique GRACIET



Ingénieur en Agriculture de métier, il est Président de la Chambre Régionale d'Agriculture Aquitaine et de la Chambre d'Agriculture des Landes. Il est également Vice-président du groupe Maisadour.

Stéphane MATHIEU



Ingénieur chimiste de formation, il exerce la fonction de consultant en organisation chez Michel Périgord Institut durant 3 ans. En 1995, il rejoint AFNOR pour assurer le pilotage de travaux de normalisation sur le management environnemental (ISO 14000) puis sur le management de la qualité (ISO 9000). Il est Délégué régional du Groupe AFNOR pour le sud-ouest de la France et coordonne les actions d'éveil, de promotion et d'accompagnement collectif sur les démarches de progrès telles que la Responsabilité Sociétale (future norme ISO 26000), le management des risques ou l'Excellence.

stephane.mathieu@afnor.fr

**Basaline GRANGER
DESPAGNE**



Directrice administrative des Vignobles Despagne (Vin de Bordeaux).

basaline@despagne.fr

Patrick d'HUMIERES



Diplômé d'IEP, il occupe avant 2005 les postes de Directeur général de AGRA EUROPE et de responsable de communication pour CNPF et BOUYGUES. Il est enseignant associé à l'ESCP et Directeur RSE des Entreprises du Médicament depuis 2005. Par ailleurs, il est cofondateur du Forum de l'Entreprise Responsable et fondateur de MAN-CONSULTING et ECO-DURABLE. Patrick d'Humières est également Président du Collège C3D.

dcre@leem.org

Philippe du MESNIL



Ingénieur du Génie Rural, des Eaux et des Forêts, il occupe divers postes au Ministère de l'Agriculture et au Ministère des Affaires Etrangères de 1978 à 1989. Il occupe plusieurs postes de direction au sein du groupe SANOFI-AVENTIS de 1989 à 1999, avant de prendre les fonctions de Président Directeur Général de CEVA Santé animale.

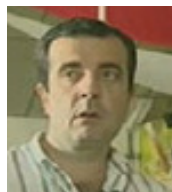
phdm@ceva.com

Francis IDRAC



Préfet de la Région Aquitaine, Préfet de la Gironde

Pierre PHILIPPE



Directeur général de la Cave des Vignerons de Buzet (Coopératives de Buzet).

buzet@vignerons-buzet.fr

LA TRIBUNE

JOURNEE DE L'ECONOMIE AQUITAINE 11 septembre 2008

**Jean-François
PIERRON**



Ingénieur d'affaires, il a exercé pendant ses fonctions pendant 14 ans à Paris et en province dans la banque, l'industrie et les PME-PMI. Il a occupé plusieurs postes régionaux pour IBM : l'agence PME-PMI de Bordeaux, la branche services et conseils de la région Sud-Ouest avant de prendre la direction de la région Sud-Ouest en 2003. Il est également membre élu de la Chambre de Commerce et d'Industrie de Bordeaux et Président de la Commission des affaires économiques du Medef Gironde.

jef_pierron@fr.ibm.com

Maurice PRAUD



Teinturier de formation, il a fondé en 1993 la Confédération Nationale de l'Artisanat, des Métiers et des Services - Région. Il est aujourd'hui Président de la Chambre Régionale de Métiers et de l'Artisanat Aquitaine depuis 2002.

**Jean-Pierre
RAYNAUD**



Président de la Fédération Régionale des Coopératives Agricoles Aquitaine et Vice-président de la Chambre Régionale d'Agriculture Aquitaine.

Alain ROUSSET



Député de la Gironde, Président du Conseil Régional d'Aquitaine depuis 1998 et Président de l'Association des Régions de France depuis 2004.

Dominique SAITTA



Ingénieur des arts et manufactures de métier, il est ingénieur Conseil Régional au sein de la CRAM Aquitaine depuis 2006 et ingénieur-conseil en prévention des risques professionnels au sein de la branche AT-MP de la Sécurité Sociale (CRAM de Normandie, CRAM Midi-Pyrénées, CNAMTS) depuis 1980. Il est également Membre de la commission de normalisation « Responsabilité Sociétale et Développement Durable », Président de la Plate-forme Sud-Ouest d'échanges ISO 26000 et Membre de la délégation française de l'ISO 26000.

dominique.saitta@cramaquitaine.fr

Philippe VASSEUR



Journaliste de formation, il conduit plusieurs mandats municipaux et régionaux entre 1986 et 1997 dans la région Nord-Pas-de-Calais. Ministre de l'Agriculture, de la Pêche et de l'Alimentation de 1995 à 1997, il est Président du Crédit Mutuel Nord Europe depuis 2000 et Président du réseau Alliances depuis 2005. Il est également Président du World Forum Lille.

vasseuph@cmne.fr

Zahir YANAT



Docteur ès Sciences de Gestion, il est Consultant formateur pendant une période de 10 ans et DRH dans une entreprise sidérurgique durant 20 ans. Titulaire de la Chaire Leadership et RSE à BEM - Bordeaux Management School, il y enseigne la Gestion des RH et la RSE. Il est également Vice-président de l'ADERSE.

zahir.yanat@bem.edu

En partenariat avec :



La responsabilité Sociétale des Entreprises
JEUDI 11 SEPTEMBRE 2008 de 9h30 à 18h - Palais des Congrès de Bordeaux